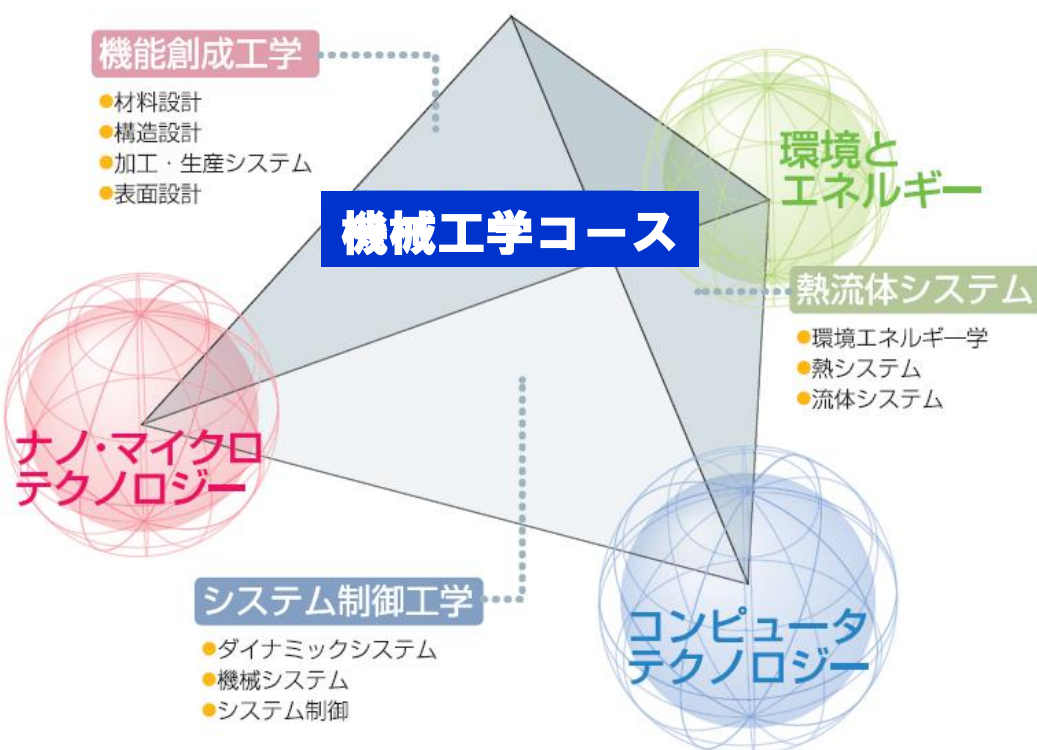


福井大学工学部 機械・システム工学科に

来たれ！ 機械工学フロンティア。

# 機械工学コースが 生まれます！



福井大学工学部  
機械・システム工学科  
機械工学コース

研究教育分野

- 機能創成工学
- 熱流体システム
- システム制御工学

↓

福井大学大学院  
機械工学専攻

就職  
(分野は様々)

## 機械工学コースの教育

環境調和型モノづくりに向けた創成型モノづくり一貫教育  
新入生合宿研修→各種専門科目→創造演習→卒業研究

「習う」から始まり、自ら調査・探求・発想し、「ものづくり」まで

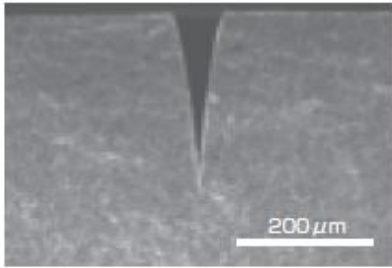
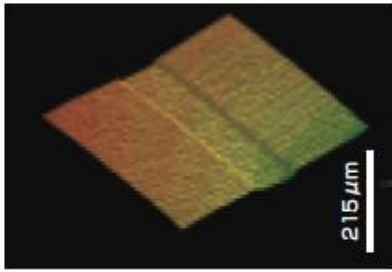
学生の研究発表・国際交流  
学生の英語能力をサポートし、英語発表会も企画

毎年、学生が発表する国際会議を企画

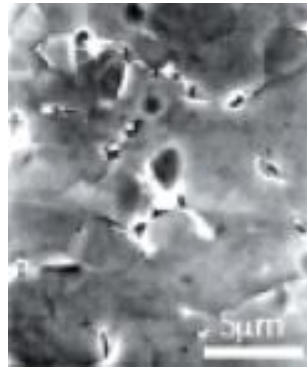
助言教員制度の充実と留年防止策  
各学生に一人ずつの助言教員と半年毎の面談



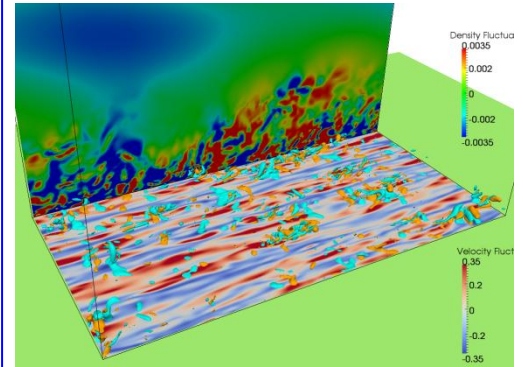
# 機械工学コースの研究例



レーザーによる微細加工



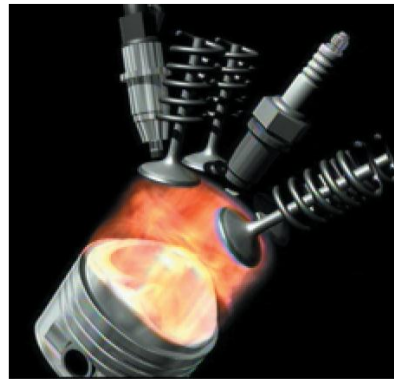
SEM顕微鏡観察



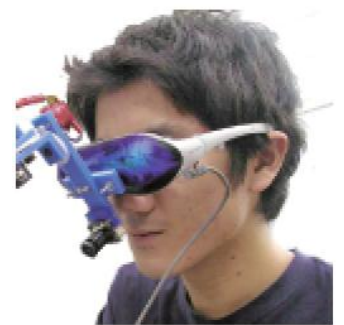
流れの数値シミュレーション



生産シミュレーション



エンジンの燃焼現象



バーチャルリアリティ

## 卒業後の進路

● **大学院進学** ...卒業生の **58%** が大学院・博士前期課程へ進学

### ● 学部生の就職先

アイシン・エイ・ダブリュ工業, 小松製作所, エイチアンドエフ, 小野谷機工, シチズン時計マニュファクチャリング, スズキ, セーレン, 津田駒工業, 豊田鉄工, 福井鋳螺, 北陸電気工事, 前田工織など

### ● 大学院生の就職先

アイシン・エイ・ダブリュ, エイチアンドエフ, 荏原製作所, 川崎重工業, 関西電力, 小松製作所, シェルマン, ダイハツ工業, 豊田自動織機, 日産自動車, 日立造船, 福井村田製作所, 富士重工業, ブラザー工業, マツダ, 三菱自動車工業, ヤマハ発動機, リンナイ, YKK AP など